

Workshop

“Wat kunnen sociale economie en de bouwsector voor elkaar betekenen?”

Dinsdag 29 november 2022

KAMP 



möbius





möbius
business consulting. profoundly different.
Agenda

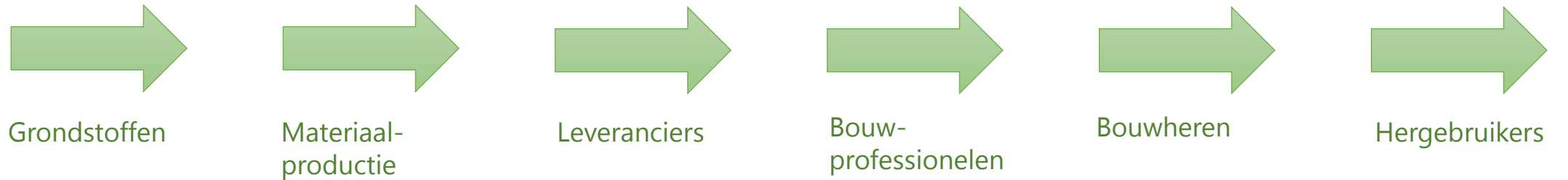
8U45 – 9U00	Welkom
9U00 – 9U10	Introductie
9U10 – 9U55	Topic 1: Competenties
9U55 – 10U40	Topic 2: Aanwerving
10U40 – 10U50	Pauze
10U50 – 11U35	Topic 3: Imago
11U35 – 11U50	Toelichting The Exploded View
11U50 – 12U20	Engagementen uitspreken
12U20 – 13U00	Lunch

Missie Kamp C

"Kamp C versterkt
de duurzame
waardeketen in
de bouw"



Samen met de stakeholders in de bouwsector



knelpunten wegwerken

Richting een duurzame waardeketen die (EU-actieplan 2050):

- circulair en
- klimaatneutraal is.









WATER

EARTH

FUNGI

VALUABLE

EXIT

100.02

100.01

100.03

100.04

100.05

MÖBIUS IN EEN NOTENDOP



ONZE VESTIGINGEN

BELGIË | GENT

BELGIË | BRUSSEL

NEDERLAND | UTRECHT

FRANKRIJK | PARIJS



GEMIDDELD AANTAL PROJECTEN PER JAAR



70	INDUSTRIE
120	SOCIETY
65	SERVICES & RETAIL
70	GEZONDHEIDSZORG



40% van onze klanten geven ons zelfs een 9 of een 10

ONZE WERKNEMERS



51%	SENIOR CONSULTANTS
22%	MEDIOR CONSULTANTS
27%	JUNIOR CONSULTANTS

Möbius blinkt uit in het ontwerpen en implementeren van de beste bedrijfsoplossingen op strategische momenten.



- Verbetering van de voorraadefficiëntie
- Planning van vraag en aanbod
- Logistieke optimalisatie
- Magazijnontwerp



- Customer experience strategie
- Customer journey mapping
- Dienstverleningsconcept
- Optimalisatie van het klanten servicecentrum



- **Duurzaamheidsstrategie & roadmapping**
- **Duurzaam & circulair programmamanagement**
- **Circulair ontwerp van de waardeketen**
- **Klimaatstrategie & roadmapping**



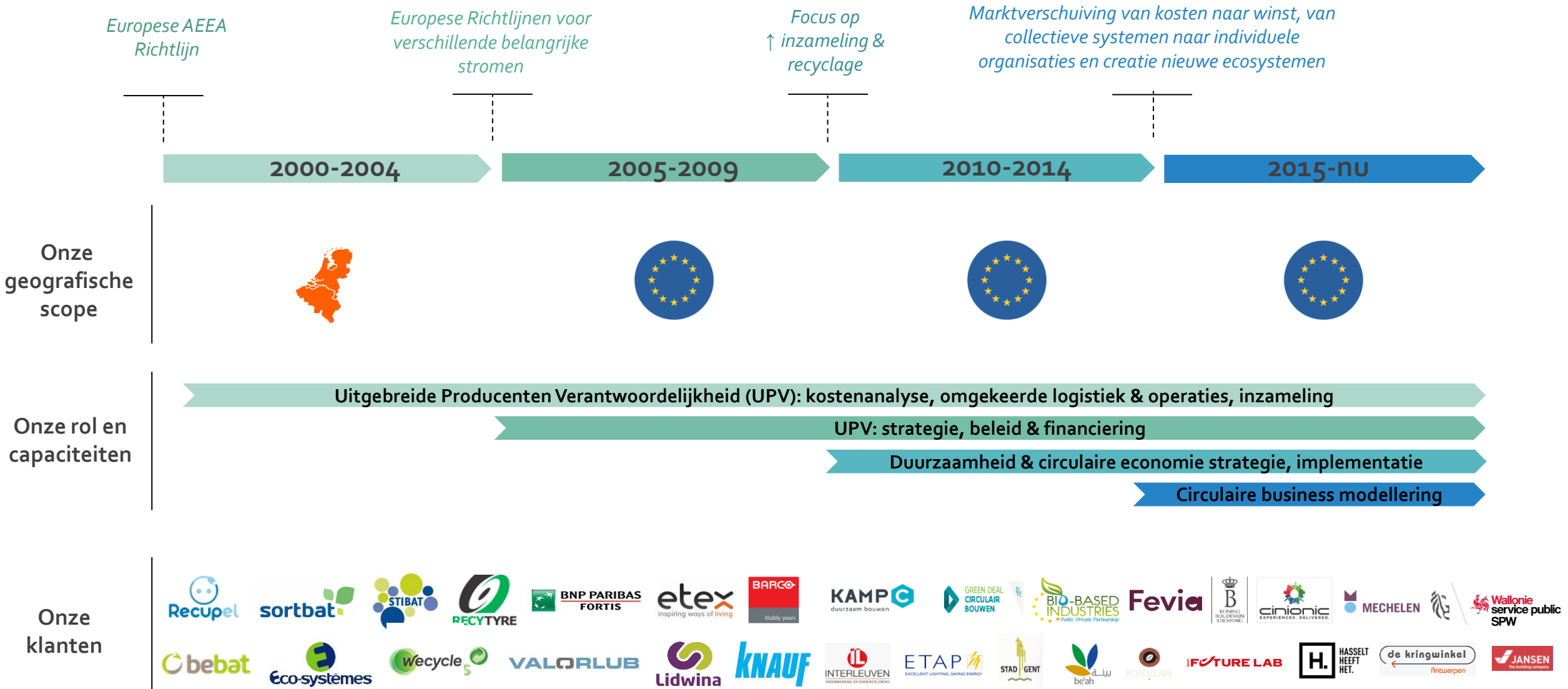
- Geavanceerde analyses
- Beschrijvende en voorspellende analyses
- Prescriptieve analyses
- Big data en IoT
- Datastrategie en governance



- Organisatie en ontwikkeling van mensen
- Opzetten excellence programma en coaching
- Kwaliteit aan de bron
- Continue verbetering

Opmerking: deze lijst is niet exhaustief

Möbius – pionier in circulaire economie sinds 2000



Overzicht van het traject



Het doel van deze workshop is om een **antwoord** te formuleren op onderstaande problemen en een **actieplan** hiervoor op te stellen:

1. Hoe kan de sociale economie een rol spelen in de opkomst van circulair bouwen?
2. Hoe kunnen we de aanwerving op het snijpunt van sociale economie en de bouwsector verbeteren?
3. Hoe kunnen we de succesfactoren van de sociale economie inzetten in de bouwsector?

A construction site featuring a large crane in the upper left corner, with its cables extending down towards a building under construction. The building is surrounded by extensive scaffolding. In the foreground, there are several stacks of construction materials, including pipes and beams, on wooden pallets. The ground is dirt and gravel. The sky is overcast with grey clouds. A blue semi-transparent box is overlaid on the right side of the image, containing white text.

Voor welk percentage van onze totale CO₂-
uitstoot zorgen gebouwen?

A: 18%

B: 38%

C: 58%

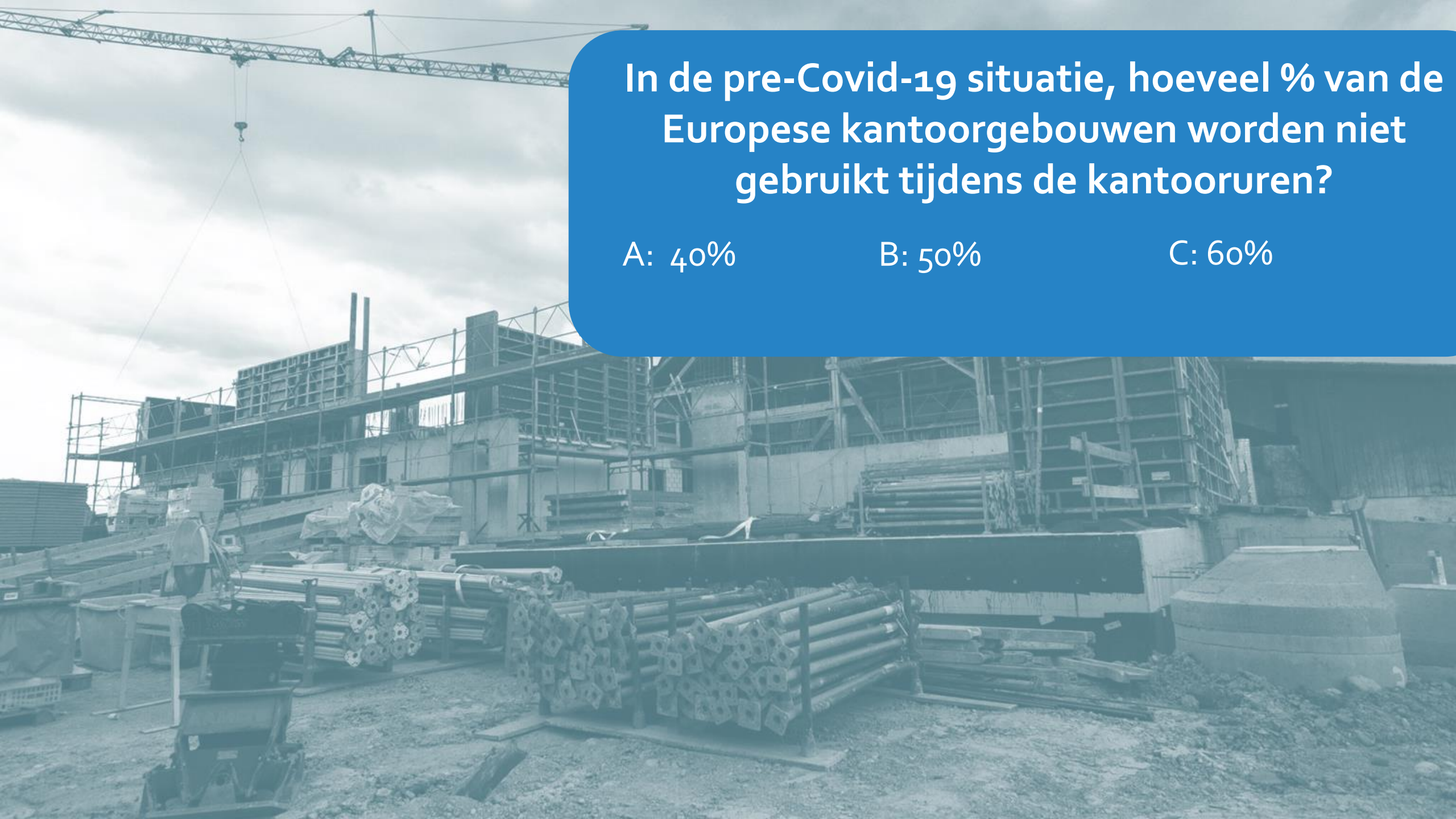
A construction site featuring a large crane in the upper left corner, with its cables extending towards the center. In the background, a multi-story building is under construction, heavily encased in scaffolding. The foreground is filled with various construction materials, including large stacks of rebar (steel reinforcement bars) and other structural components. The sky is overcast with grey clouds. A blue semi-transparent box is overlaid on the right side of the image, containing white text.

Welk percentage van het Europese
materialengebruik is toe te schrijven aan de
bouwsector?

A: 20%

B: 35%

C: 50%

A construction site featuring a large crane in the upper left corner, with its cables extending towards the center. In the background, a multi-story building is under construction, heavily encased in scaffolding. The foreground is filled with various construction materials, including large stacks of rebar (steel reinforcement bars) on wooden pallets, some wrapped in plastic. The ground is uneven and appears to be a mix of dirt and gravel. The sky is overcast with grey clouds. A semi-transparent blue box with rounded corners is overlaid on the right side of the image, containing white text.

In de pre-Covid-19 situatie, hoeveel % van de Europese kantoorgebouwen worden niet gebruikt tijdens de kantooruren?

A: 40%

B: 50%

C: 60%

Wetgevend kader bouwsector



- Belangrijk beleidsthema **op verschillende niveau's**
 - EU: Green Deal met luik rond 'buildings'
 - FR: UPV voor bouwmaterialen
 - VL: beleidsplan 'Op weg naar circulair bouwen, 2022-2030'
- **Implementatie in Vlaanderen** via
 - Vlaamse werkagenda circulair bouwen
 - Green Deal & proeftuin Circulair Bouwen (Vlaanderen Circulair)
 - Gerichte open calls bouweconomie
 - Living Labs circulaire economie, focus bouw (VLAIO)
 - Beleidsprogramma bouw (OVAM)
- Toekomst
 - Vlarema 8: verplichte sloopinventaris vanaf midden 2022

Projecten van Kamp C

Green Deal Circulair Bouwen

't Centrum



1^e circulair gebouw van België waarbij de materialen voor hergebruik klaar gemaakt werden in **samenwerking** met arbeiders uit de **sociale tewerkstelling**.

Samen met partners over Noord-West Europa zetten we 30 pilots op om nieuwe, **circulaire manieren van aanbesteden** uit te testen.

Interreg
North Sea Region
ProCirc

European Regional Development Fund



EUROPEAN UNION

ProCirc-project

Kinderdagverblijf Lentetuiltje



Kinderopvang die met **natuurlijke materialen** gebouwd is volgens het **lagenprincipe** van Stewart. De constructie is opgevat als een flexibel inzetbaar houten kolommengrid met een schil van houtskeletwanden, aangevuld met recent ontwikkelde ecologische materialen zoals ingeblazen stro of hennep.

Trends in de bouwsector



Circulaire voorwaarden bij herbestemming voormalige bib Moensstraat



Tweedehands bouwmaterialen bij Rotor DC en de materialenbank in Leuven



Gebouwpaspoort met inventarisatie van alle materialen bij Alliander HQ



Modulair bouwsysteem in tijdelijke constructie Mobbler



Herbruikbare systeemwanden als een dienst?

- Circulaire vereisten in **aanbestedingsdossiers** van grote (publieke en private) aankopers
- Accentverschuiving van recyclage van bouw- en sloopafval naar **hergebruik** van materialen, componenten en technieken
- Bewustmaking rond innovatieve **materialen en grondstoffen** met een lage impact
- Gefaciliteerd via standaardisering, veranderingsgericht en modulair **ontwerp**
- **Circulaire business modellen** experimenten voor verlichting, vloeren, liften, tussenwanden, ...
- Ondersteund via **digitale tools** zoals een gebouw- of materiaalpaspoort, BIM-modellering, ...
- ...

Voorbeelden sociaal en circulair ondernemen in de bouwsector



NNOF

- Logistiek
- Stofferen
- Demonteren
- Monteren
- ...



**LA
BEUR**
MET HART EN STIEL

- Plaatsen van wanden en plafonds
- Isoleren van daken en zolders
- Pleisteren en schilderen
- Kaleien van muren en gevels
- tuinaanleg



JUUNOO

- Produceren van wandstelsel
- Opslag



pro|natura
Werk maken van Natuur!

BC
MATERIALS

- Groenonderhoud
- Bewaren groene reststromen
- Verwerken in biobaseerde materialen

Sociaal en circulair potentieel in de bouwsector

	Sociaal potentieel	Circulair potentieel
Reden potentieel	Activiteiten met beperkte complexiteit, repetitief karakter en standvastig werkvolume	Activiteiten die hergebruik zo lang mogelijk en met zo weinig mogelijk verlies aan materiaal, energie of kwaliteit realiseren
Activiteiten	<ul style="list-style-type: none">• Inzameling materialenstromen op werven, bij leveranciers, recyclageparken...• Sortering tussen stromen: functionerend, te herstellen, uit te zuiveren, te recycleren...• Bewerking tot nuttige reststroom• Schoonmaak (prefabricatie)productieomgeving, werf...• Uitvoeren van simpele constructietaken	<ul style="list-style-type: none">• Onderhoud om levensduur te verlengen• Hergebruik van gebouwelementen• Herstel van gebouwelementen• Refurbishment naar nieuwe standaard• Herbestemmen van reststromen• Recyclage



möbius
business consulting. profoundly different.
Agenda

8U45 – 9U00	Welkom
9U00 – 9U10	Introductie
9U10 – 9U55	Topic 1: Competenties
9U55 – 10U40	Topic 2: Aanwerving
10U40 – 10U50	Pauze
10U50 – 11U35	Topic 3: Imago
11U35 – 11U50	Toelichting The Exploded View
11U50 – 12U20	Engagementen uitspreken
12U20 – 13U00	Lunch

Kennisdeling – topic 1: competenties



Wij ontdekken verborgen potentieel in de natuur en bij onze medewerkers



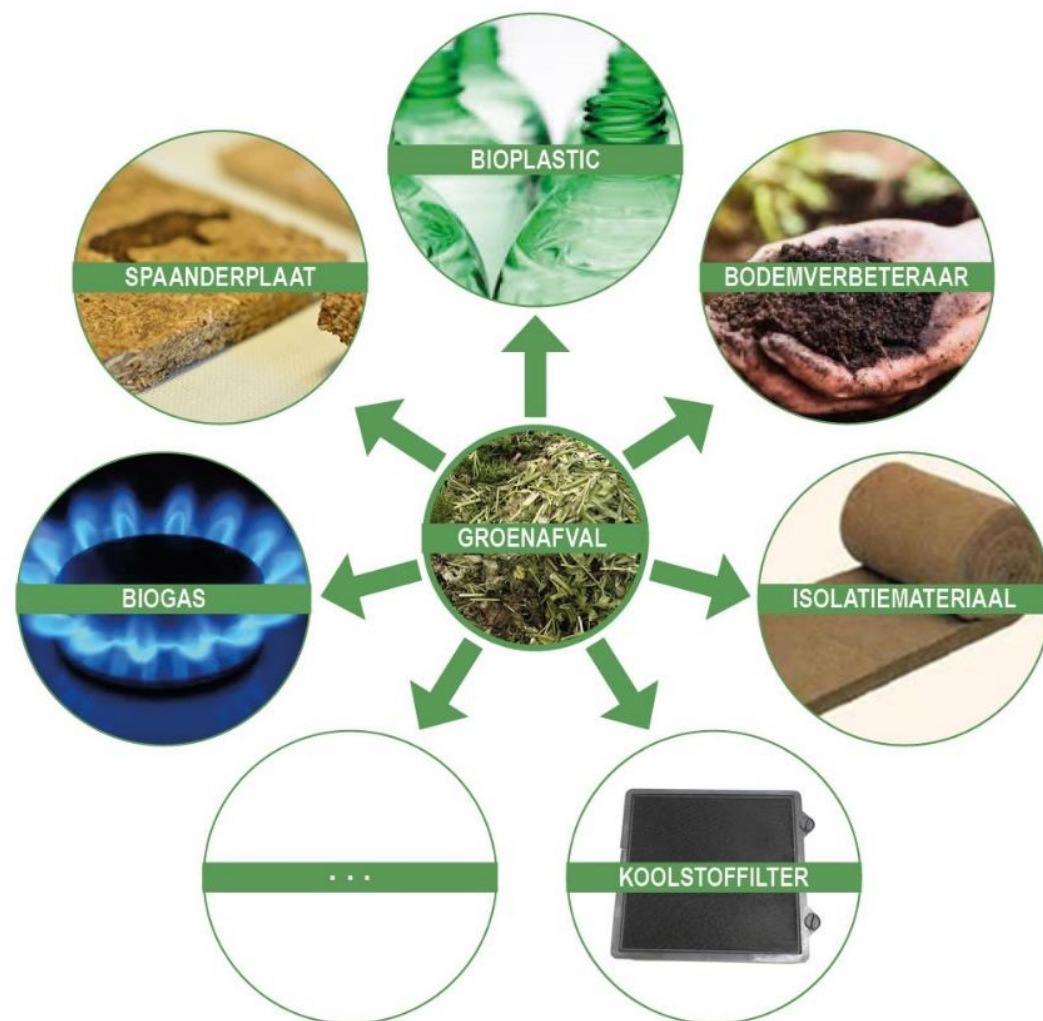
Pro Natura wil binnen de sector van **sociale economie** een voorbeeld zijn op vlak van **samenwerking** en **innovatie**. Wij zijn een groep die in haar werkingsgebied op een duurzame en innovatieve manier het creëren van zinvolle tewerkstelling en het verbeteren van de ecologische kwaliteit van onze leefomgeving als volstrekt evenwaardige doelstellingen nastreeft.

pro | natura

Werk maken van Natuur!



Valorisatie van groenresten



Aanbod ecogrondstoffenhub



droge vezels kruidachtigen

- Isolatie
- Substraat
- Materialen



biochar

- Substraat
- Carbon black in materialen



houtsnippen

- lokale verwarming

**KIEM
KRACHT**

Als jý groeít, groeíen wý ook!





Werk op Maat

Opleiding voor ploegbazen in reguliere economie

- Aangepast leiding geven
- Diversiteit & Inclusie
- Feedback
- Zelfzorg

MENS. NATUUR. TOEKOMST.

www.pronatura.be

www.spoor2.be

Rein Dessers

Rein.dessers@pronatura.be

Tineke Van Den Bossche

Tineke.Vandenbossche@spoor2.be



Hoe kan de sociale economie een rol spelen in de opkomst van circulair bouwen?

Wat kan de sociale economie betekenen voor de nieuwe technieken in de bouwsector, zoals reststromen verwerken tot nieuwe materialen, biobased materials, ...?

- De sociale economie kan de overgang maken van een pilootproject naar opschaling
 - Repetitief handmatig werk voor activiteiten die niet of beperkt automatiseerbaar zijn: ontijzeren hout, ...
 - Kwalitatief werk met gegarandeerde resultaten
 - Ook complexe opdrachten
 - Ploegen op verplaatsing met begeleiding
- Bij afbraak van gebouwen: mankracht bieden voor 'oogst' i.p.v. sloop
 - Afvalstromen herwerken tot nieuwe materialen → plaatmateriaal
 - Voorzichtige afbraak voor hergebruik
- Werven bouwklaar maken
- Werfwachters die werf proper en veilig houden, materiaal op juiste plaats leggen...

Hoe kan de sociale economie een rol spelen in de opkomst van circulair bouwen?

Welke competenties heeft de bouwsector hiervoor nodig?

- Geduld: tijdsdruk is niet altijd constructief
 - Deze druk werkt niet voor de doelgroep in de sociale economie
 - Maatwerkers hebben meer tijd en afbakening nodig
- Meer afweging maken tussen duurzaamheid / sociaal en puur economisch belang
- Vertrouwen hebben in werknemers uit de sociale economie

Hoe kan de sociale economie een rol spelen in de opkomst van circulair bouwen?

Wat is er nodig om dit in praktijk om te zetten?

- Linken leggen tussen reguliere en sociale economie
 - Bereid zijn om naar elkaar te luisteren en creatieve oplossingen te creëren
 - Netwerk nodig om kritieke massa van rendabiliteit te bereiken
 - Doorstromingsnetwerken
- Bouwbedrijven de toegevoegde waarde van circulariteit laten vinden
 - Incentive om duurzaam en samen met de sociale economie te werken
 - Verdienmodel rond circulaire economie opzetten
- Imago van sociale economie verbeteren
- Opleidingen en coaching
- Schaalgrootte creëren → bijvoorbeeld via overheidsaanbestedingen



möbius
business consulting. profoundly different.
Agenda

8U45 – 9U00	Welkom
9U00 – 9U10	Introductie
9U10 – 9U55	Topic 1: Competenties
9U55 – 10U40	Topic 2: Aanwerving
10U40 – 10U50	Pauze
10U50 – 11U35	Topic 3: Imago
11U35 – 11U50	Toelichting The Exploded View
11U50 – 12U20	Engagementen uitspreken
12U20 – 13U00	Lunch

Kennisdeling – topic 2: aanwerving



Groep INTRO 
SAMEN | RICHTING GROEI

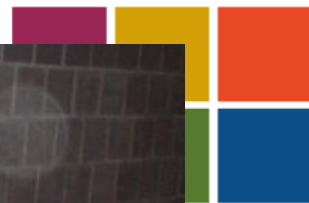
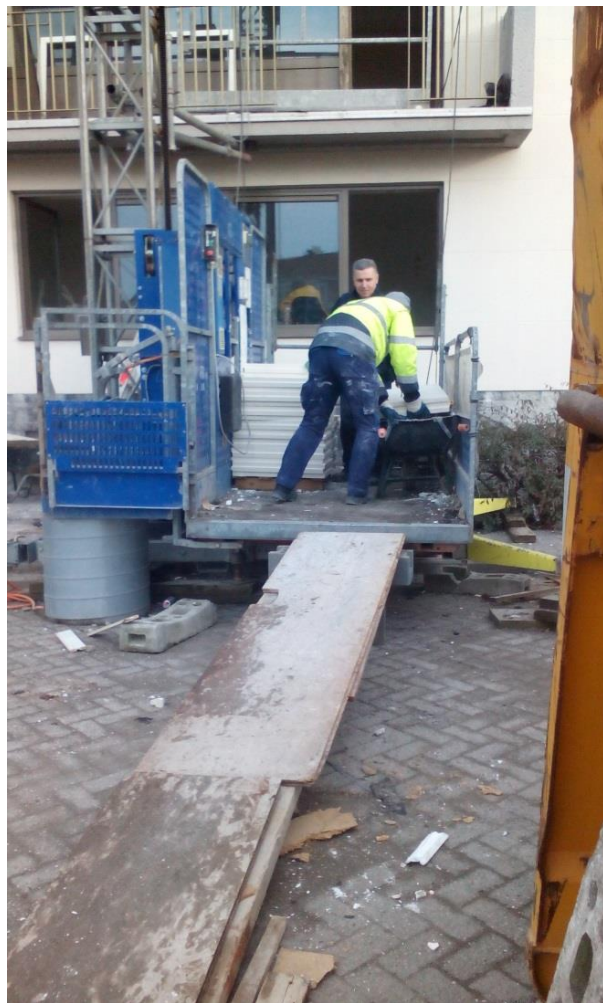


Samen richting groei met GroepIntro

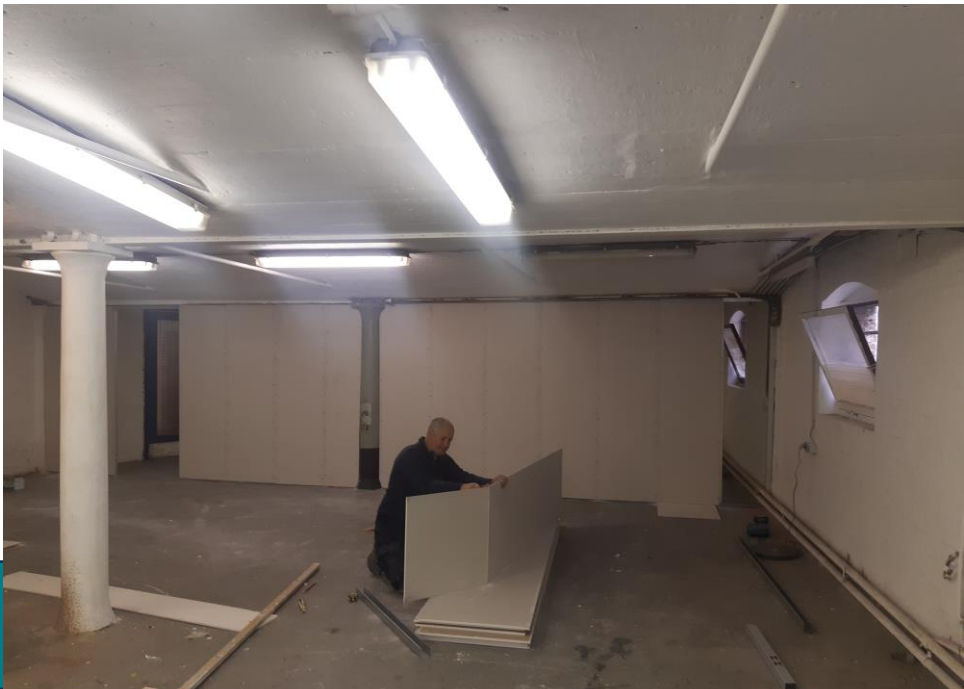
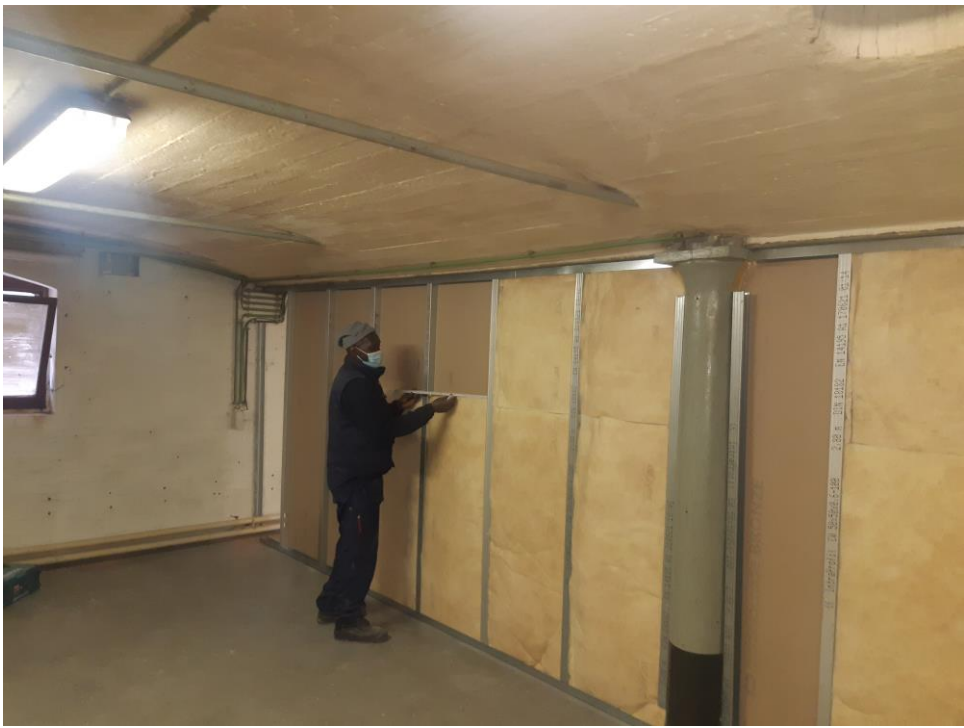


Sinds meer dan 10 jaar is er een nauwe samenwerking met reguliere bedrijven op vlak van :

- Werfwachters : zijn handjes in de bouw die ingezet kunnen worden om vakmannen te assisteren Gyproc werken en kleine bezettingswerken.
Selectieve afvalverwerking op bouwerven en demontage
- Decoratie: schilderwerken, vloerbekleding , behangwerken en raamdecoratie
- Bemo : alle restauratiewerken aan beelden, monumenten gevels en kleinere objecten in hout en steen
- Schoonmaak: alle schoonmaakopdrachten van kantoorpoets tot ontruiming en opkuis voor oplevering. Onderhoud van waardevolle interieurs









Contactgegevens



Lauwers Dirk

Dirk.lauwers@groepintro.be

0485 88 89 65

www.groepintro.be

Hoe kunnen we de aanwerving op het snijpunt van sociale economie en de bouwsector verbeteren?

Hoe kunnen we de instroom in sociale economie verbeteren?

- Activeringsbeleid
 - **Vereenvoudigen en uniformiseren** van het indiceringsproces
 - Meer focus van VDAB voor sociale economie
 - Verder kijken dan enkel label MW: oudere werknemers, re-integratie, zieken...
 - Samenwerking met vluchtelingencentra
- Naar een zalmmodel evolueren i.p.v. het watervalstelsel
- Drempels verlagen als maatwerkbedrijf
 - Voorbereiding indicering
- Doorstroming van bouwsector naar experts bij sociale economie bedrijven, bv. als fysiek werk te zwaar wordt
- Samenwerking met 'klassieke' bedrijven verhogen zodat medewerkers uit de sociale economie rechtstreeks in deze bedrijven kunnen starten

Hoe kunnen we de aanwerving op het snijpunt van sociale economie en de bouwsector verbeteren?

Welke meerwaarde bieden sociale economie bedrijven bij de persoonlijke ontwikkeling van deze werknemers?

- Persoonlijke begeleiding: ondersteuning, coaching, opleidingen...
- Duidelijke afbakening van activiteiten aangeven
- Aangepaste werkomgeving creëren: prikkelarm, arbeidsattitude...
- Focussen op talenten

Hoe kunnen we de aanwerving op het snijpunt van sociale economie en de bouwsector verbeteren?

Hoe kunnen de sociale economie en bouwsector samenwerken op vlak van aanwerving?

- Enclavewerking tussen sociale economie en bouwsector waardoor doorstroming vergemakkelijkt
- Netwerk tussen sociale economie en bouwsector
 - Communicatie
 - Beide partijen kennen de toegevoegde waarde en randvoorwaarden van elkaar
 - Expertise / kennis delen
 - Doorstroming in beide richtingen mogelijk maken
- Ontzorgen van de bouwsector: uitdagingen om met doelgroep om te gaan worden door maatwerkbedrijf opgenomen, maar meerwaarde is er voor beiden



möbius
business consulting. profoundly different.
Agenda

8U45 – 9U00	Welkom
9U00 – 9U10	Introductie
9U10 – 9U55	Topic 1: Competenties
9U55 – 10U40	Topic 2: Aanwerving
10U40 – 10U50	Pauze
10U50 – 11U35	Topic 3: Imago
11U35 – 11U50	Toelichting The Exploded View
11U50 – 12U20	Engagementen uitspreken
12U20 – 13U00	Lunch

Kennisdeling – topic 3: imago

Introductie
5 minuten

Pitch
5 minuten

Brainstorm
20 minuten

Terugkoppeling
10 minuten

K KALIBER

Verpakken en herverpakken ▾ Logistiek ▾ Assemblage ▾ Werken op locatie ▾ Bestel je geschenkdozen Contacteer ons

Kom jij handen tekort?

Wij zijn je betrouwbare logistieke partner!

Bij Kaliber verzorgen we **repetitief handwerk van hoge kwaliteit**, op een **kostenefficiënte** en **duurzame** manier. En dat altijd met een **glimlach**. Want onze mensen zijn blij dat ze kunnen werken. "Daar zit een mooi verhaal achter", horen we je denken? Zeker en vast!

[Ontdek ons verhaal](#)

SPA
light up your



MAATWERK IMAGO

SAMENWERKING SOCIALE ECONOMIE & BOUWSECTOR
29 NOVEMBER 2022

KALIBER

PERCEPTIE...

- 'Grote afstand tot de arbeidsmarkt'
- Beschutte werkplaatsen
- Werken met gehandicapten
 - ↔ Dagcentra doen dit vaak ook
- Activiteiten: verpakken, postklaar maken, uitsorteren, boekbinden, ...
- Campagne 'Zoek het niet te ver'

→ goedkoop – goedkoper – goedkoopst



Onderneem slim.
Zoek het niet te ver.



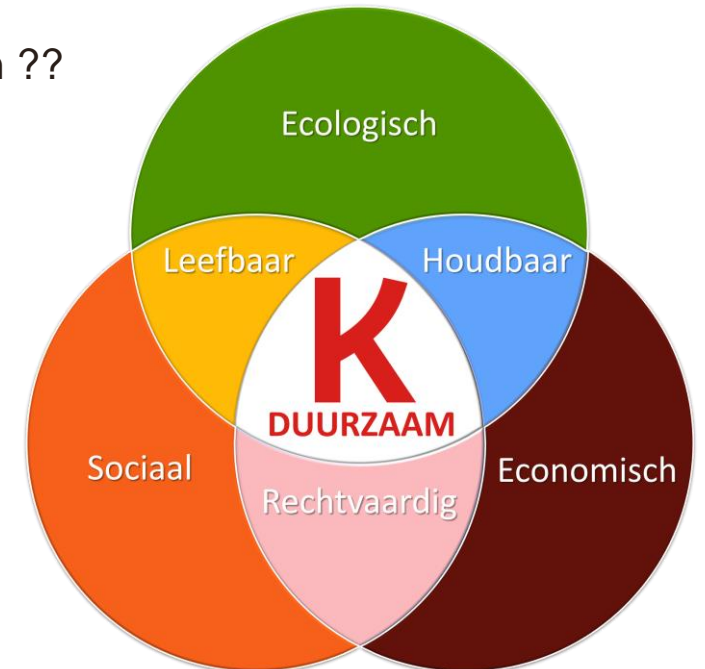
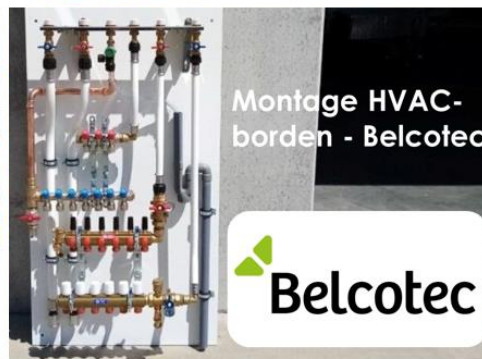
Doe zoals wij, werk samen
met een **maatwerkbedrijf**.

REALITEIT

→ *waarde creëren voor iedereen*

- **Wij hebben de handen die u niet (meer) heeft (of vindt)**
 - Betrouwbaar, flexibel
 - Complexe opdrachten
 - Hoge mate van ontzorgen
 - Toegevoegde waarde in de volledige logistieke keten
- **Kwaliteit, kwaliteit, kwaliteit**
 - professionele organisatie, systemen, ICT, certificaten
 - ploegen met begeleider: toezicht, continuïteit
 - Laat onze mensen hun expertise inzetten...
... zij weten het best hoe een ploeg tot resultaten komt
- ⇔ interimkrachten ??

NIEUWE ACTIVITEITEN



COMMUNICATIE

- Inclusieve ondernemingen, sterk in handwerk van hoge kwaliteit
 - Bewezen in de feiten, bevestigd door certificaten
- Super gemotiveerde workforce
 - Blij om te werken, toegewijd
 - Geen gewinning of verveling
 - Betrouwbaar en volhoudend
 - 'De beste' voor dit soort werk
- “Kaliber aspirines”
 - Tegen de hoofdpijn
 - Uitgebreide dienstverlening
- Professionele organisaties
 - Systemen, digitalisering, organisatie
- Partnerschappen – **samen waarde creëren**
 - Rolmodellen nodig die de boodschap mee uitdragen
- Maatschappelijk Verantwoord Ondernemen



Onderneem slim.
Zoek het niet te ver.



Maatwerkbedrijven bieden kwaliteitsvolle en flexibele oplossingen aan.
Ook voor uw bedrijf.

In Vlaanderen en Brussel beschikken we over meer dan 100 maatwerkbedrijven die kwaliteitsvolle en flexibele oplossingen bieden voor uw bedrijf. Het zijn betrouwbare partners die meedenken en bijdragen tot het succes van uw onderneming. Van extra productiecapaciteit tot eenmalige of structurele opdrachten, maatwerkbedrijven staan u bij en helpen u vooruit.

De sectoren waarin ze zich bevinden zijn zeer divers:

Food · Non-food

Assemblage · Elektronica

Groenonderhoud · Cleaning

Logistieke support

Print · Mailing

Dienstverlening

Upscaling · Recyclage

Enclave

... en nog vele andere activiteiten op maat

Neem een voorbeeld aan die slimme keuze van GB Foods, Unilin, Brussels Beer Project, Boplan, Nike, Colruyt, en honderden andere bedrijven.



KALIBER

Kaliber vzw - Herenthoutseweg 136 - 2200 Herentals - www.kalibermaatwerk.be - info@kalibermaatwerk.be - BE 0407.201.941 - RPR Antwerpen afd. Turnhout

Hoe kunnen we de succesfactoren van de sociale economie inzetten in een samenwerking met de bouwsector?

Hoe kunnen we bouwbedrijven meer bewust maken van de mogelijkheden?

- Communicatie
 - Aantonen van succesverhalen
 - Handen van 'hier' gebruiken, vlottere communicatie en rechtszekerheid over samenwerking
 - Verduidelijken wat een maatwerkbedrijf allemaal kan, waarbij kwaliteit en breed scala aan activiteiten benadrukt wordt
 - Circulariteit is een opportuniteit voor beide sectoren
- Ambassadeurs
- Samenwerking met de sociale economie koppelen aan circulariteit

Hoe kunnen we de succesfactoren van de sociale economie inzetten in een samenwerking met de bouwsector?

Welke concrete acties hebben we nodig om de samenwerking toegankelijker te maken?

- Sectorale informatiecampagne
 - Tonen van best practices
 - O.a. via sectorfederaties
- Samenwerking met sociale economie en circulariteit toevoegen aan
 - Gunningscriteria bij (overheids-)aanbestedingen
 - Bouwvoorschriften (omgevingsvergunningen)
 - Lastenboek
- Onderwijs: mogelijkheden sociale economie en circulariteit toelichten tijdens opleiding
- Platform ontwikkelen waar bouwbedrijven snel een overzicht kunnen vinden van de verschillende sociale economie bedrijven (zoekfunctie op sector, taken, ...) en omgekeerd
- Bouwbedrijven en sociaal economie bedrijven meer met elkaar in contact laten komen
 - Infosessies, beurzen, opendeurdagen...

Hoe kunnen we de succesfactoren van de sociale economie inzetten in een samenwerking met de bouwsector?

Welke partijen moeten samen gezet worden?

- Koepelorganisaties bouwsector: Embuild (vroegere Confederatie Bouw), Buildwise (vroegere WTCB), Constructiv...
- Koepelorganisaties sociale economie: Herw!n, Groep Maatwerk...
- Sociale economiebedrijven
- Bouwfirma's
- Architecten



möbius
business consulting. profoundly different.
Agenda

8U45 – 9U00	Welkom
9U00 – 9U10	Introductie
9U10 – 9U55	Topic 1: Competenties
9U55 – 10U40	Topic 2: Aanwerving
10U40 – 10U50	Pauze
10U50 – 11U35	Topic 3: Imago
11U35 – 11U50	Toelichting The Exploded View
11U50 – 12U20	Engagementen uitspreken
12U20 – 13U00	Lunch



WATER

EARTH

FUNGI

VALU

The Exploded View Beyond Building

- The Exploded View materials & methods (1:4) en The Growing Pavilion als voorlopers
- 100 biobased materialen
- 7 themakamers
- 150 partners uit Nederland en België





Traject

- Partnerschap: lokale invulling in kennis en/of materialen
- Inhoudelijk programma
- Brug slaan naar landbouwsector
- Timing
 - Opbouw: maart – demontage: november 2023
 - Activiteiten: april – oktober 2023

Doelgroepen

- (Bouw)professionelen
- Lokale overheden
- Scholen (hoger & secundair)
- Particulieren



Bedankt voor uw aandacht.

Vragen?

Sarah.verbeeck@kampc.be



Bedankt voor jullie medewerking!



möbius

